

Утверждена

(наименование документа об утверждении, включая наименования органов государственной власти или

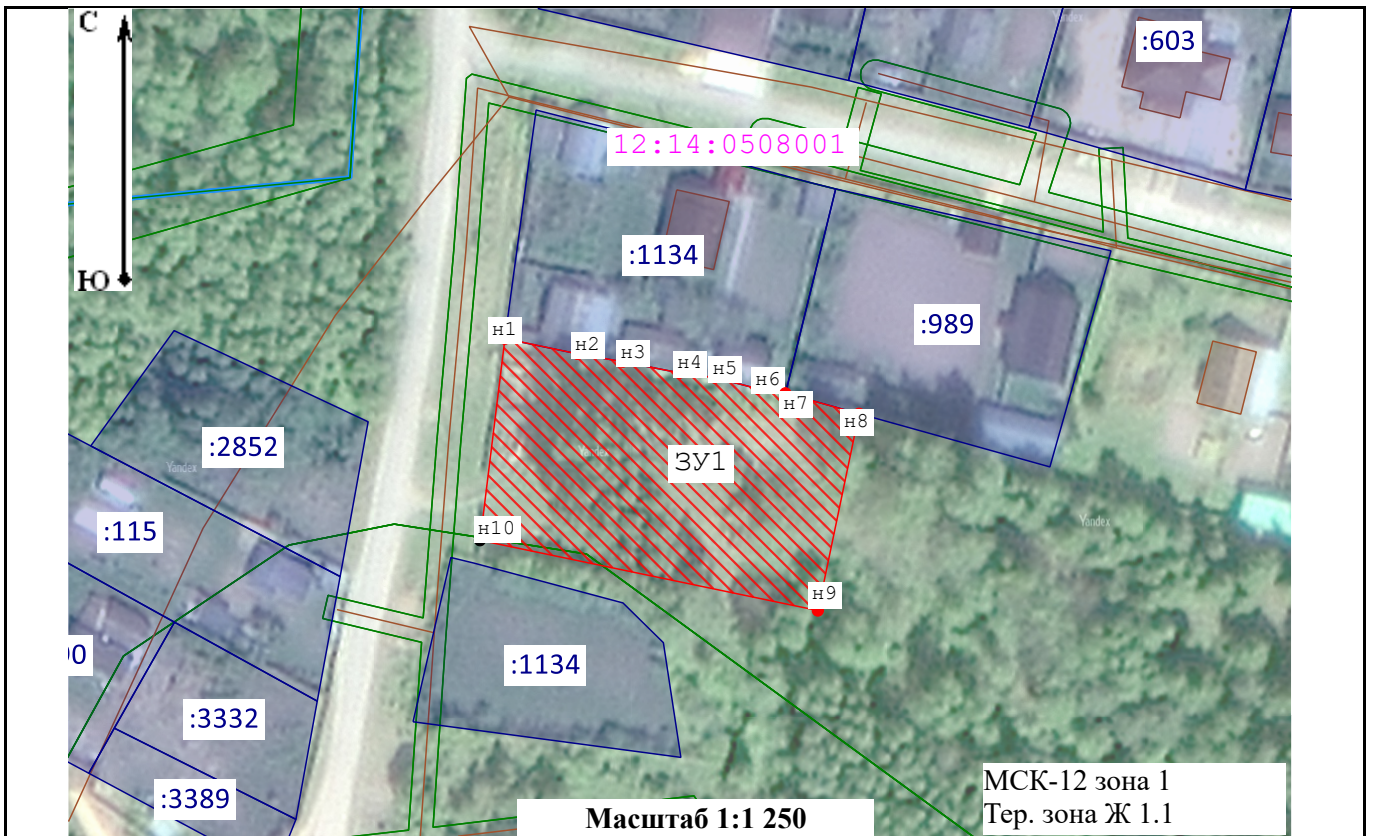
органов местного самоуправления, принявших решение об утверждении схемы или

подписавших соглашение о перераспределении земельных участков)

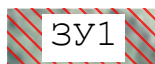
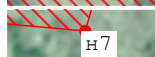

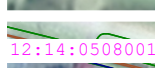


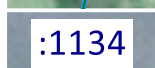


от _____ № _____

Схема расположения земельного участка или земельных участков на кадастровом плане территории

Площадь земельного участка 2 000 м²		
<small>(указывается проектная площадь образуемого земельного участка, вычисленная с использованием федеральной государственной географической информационной системы, обеспечивающей функционирование национальной системы пространственных данных, которой является федеральная государственная географическая информационная система "Единая цифровая платформа "Национальная система пространственных данных" (далее - информационная система), или иных технологических и программных средств с округлением до 1 квадратного метра. Указанное значение площади земельного участка может быть уточнено при проведении кадастровых работ не более чем на десять процентов)</small>		
Обозначение характерных точек границ	Координаты, м	
	<small>(указываются в случае подготовки схемы расположения земельного участка с использованием информационной системы или иных технологических и программных средств. Значения координат, полученные с использованием указанных технологических и программных средств, указываются с округлением до 0,01 метра)</small>	
	X	
	Y	
1	2	3
н1	310 357,88	1 266 482,43
н2	310 355,37	1 266 494,48
н3	310 354,05	1 266 502,05
н4	310 352,20	1 266 511,49
н5	310 351,40	1 266 517,34
н6	310 349,55	1 266 524,50
н7	310 348,78	1 266 529,11
н8	310 345,37	1 266 541,37
н9	310 312,60	1 266 534,51
н10	310 324,31	1 266 478,29
н1	310 357,88	1 266 482,43



Условные обозначения:

-  ЗУ1 - условный номер вновь образованного земельного участка
-  н7 - точка границы вновь образуемого участка, сведения о которой отсутствуют в ЕГРН
-  - вновь образованная часть границы сведения о которой достаточны для определения местоположения
-  12:14:0508001 - номер кадастрового квартала
-  - границы охранной зоны сооружений (ЗОУИТ)
-  - граница населенного пункта
-  :1134 - кадастровый номер участка, внесенного в ЕГРН
-  - границы земельного участка, внесенного в ЕГРН
-  - граница зоны подтопления (ЗОУИТ)